

HOSxP : PCU

ระบบงานเชิงรับ ระบบบัญชี 1-8 ระบบงานอื่นๆ ระบบงานคลังสินค้า ระบบงานสำรวจข้อมูล Cloud Services รายงาน

ระบบงานเชิงรุก Main Menu System Inventory สำหรับข้อมูล Cloud รายงาน

Tools ระบบ Theme

Backup data  
Offline Data sync  
HCIS Data import  
eCare data import  
กำหนดค่าผู้ใช้งานคลังสินค้า  
System setting  
Lab Order Design  
SQL Query  
Virtual Server  
ส่งออก 18/21/43/50 ใหม่  
Datacenter synchronize  
Base data synchronize  
ประวัติการส่งข้อมูล  
Generate offline database  
SQL Trace  
ข้อมูลโรค  
Maintenance  
MySQL Monitor  
Upgrade Structure  
Linux - MySQL Install / Backup  
Report Designer  
BMS Bonjour Browser  
Test www

เลือก SQL Query

1

BMS-HOSxP PCU : 3.63.10.5

MySQL : 5.5.31-MariaDB ประชากร : 3,563 คน

ผู้รับบริการวันนี้ : 0 คน

Visit Patient

No patient visit

HOSxP รุ่นใหม่ล่าสุด

**HOSxP/PCU**

รุ่นใหม่ล่าสุด

**3.56.8.1**

Services

บัญชี 1 6 หมู่บ้าน

925 ครั้ง เร็ว 3,563 คน

Patient Preferences

0

SQL Query

Query Builder Open Table lab\_items Run Exec Update Save Open Append TH EN VL Disable Highlight

Query Table Process List Script Options

select \* from lab\_items

กด Run

Drag a column header here to group by that column

<No data to display>

Filter Index

Filter Search Field Value

2 เลือก lab\_item

3

กด Run

3.56.8.1

No patient visit

SQL Query

Query Builder Open Table lab\_items Run Exec Update Save Open Append TH EN VL Disable Highlight ช่วยเหลือ

Query Table Process List Script Options

select \* from lab\_items

Drag a column header here to group by that column

lab_items_c	lab_items_name	lab_type_c	lab_items_unit	lab_items_normal_value	lab_items_hint	lab_items_default_value	lab_items_r	service_pri	possible_v
192	PMN.		%				8	฿0.00	
193	A1C		%				3	฿150.00	
194	Remark		%				1	฿0.00	
195	Leucocytes						2	฿0.00	Neg
196	CD4		%				1	฿0.00	
197	Micro Albumin			Negative			5	฿0.00	
198	Sar CoV-2 Ag Rapid test			Negative			1	฿0.00	
250	Micro Albumin			Negative			2	฿60.00	
252	Sar CoV-2 Ag Rapid test			Negative			0	฿0.00	
251	UrineAlbumin			Negative			2	฿50.00	Negative

4

พิมพ์ Sar CoV-2 Ag Rapid test

พิมพ์ Negative

พิมพ์เลข 250

พิมพ์เลข 5

-ดูเลขล่าสุดของคอลัมน์ แล้วเพิ่มเลข ข้อมูลต่อแต่ละรพ.สต.เลขสุดท้ายอาจไม่เหมือนกัน

199 Records

กด Run อีกครั้ง

8

5

กด Update

Query Builder Open Table lab\_items Run Exec Update Save Open Append TH EN VL Disable Highlight

Query Table Process List Script Options

select \* from lab\_items

Drag a column header here to group by that column

s\_unit lab\_items\_normal\_value lab\_items\_hint

s_unit	lab_items_normal_value	lab_items_hint	pri	possible_v	lab_icode	lab_items_requ	specimen_u	wait_hour	critice
						13	0	0	0
						0	0	0	0
						0	0	0	0
						0.00 Neg	6	0	0
			1			0.00	0	0	0
	Negative								
*	Negative								
	Negative								

Confirm

Update Dataset ?

Yes No

6

Filter Index Filter Search Field Value

199 Records

HOSxP : PCU SQL Query

Query Builder Open Table lab\_items Run Exec Update Save Open Append TH EN VL Disable Highlight

Query Table Process List Script Options

select \* from lab\_items

Drag a column header here to group by that column

s\_unit lab\_items\_normal\_value lab\_items\_hint

HOSxP : Primary Care Unit Information System 3.63.10.5 DB:5.5.31-MariaDB

Update Done.

OK

7

HOSxP : PCU

ระบบงานเชิงรับ ระบบบัญชี 1-8 ระบบงานอื่นๆ ระบบงานคลังสินค้า ระบบงานสำรวจข้อมูล Cloud Services รายงาน

Tools ระบบ Theme

8

เลือก System setting

Backup data  
Offline Data sync  
HCIS Data import  
eCare data import  
กำหนดค่าผู้ใช้งานคลังสินค้า

System setting

Lab System setting  
SQL Query  
Virtual Datacenter Server  
ส่งออก 18/21/43/50 ใหม่  
Datacenter synchronize  
Base data synchronize  
ประวัติการส่งข้อมูล  
Generate offline database  
SQL Trace  
ข้อมูลโรค  
Maintenance  
MySQL Monitor  
Upgrade Structure  
Linux - MySQL Install / Backup

Report Designer  
BMS Bonjour Browser  
Test www

Drag a column header here to group by that column

ร\_unit lab\_items\_normal\_value lab\_items\_hint

ร_unit	lab_items_normal_value	lab_items_hint
	Negative	
	Negative	
	Negative	

Filter Index

  Filter Search Field 

199 Records





BMS  
HOSxP: PCU  
Query Builder Open Table lab\_items  
Query Table Process List Script  
select \* from lab\_items  
Drag a column header here to group by that column  
r\_unit lab\_items\_non  
Filter Index

	Negative
	Negative
	Negative

199 Records  
CAPS NUM SCRL INS English

### System setting

Main Task

เพิ่ม แก้ไข ค้นหา คำน

Drag a column header here to group by that column

ลำดับ	รหัส	ชื่อรายการ	ราคา	หมวดรายการ	เปิดใช้งาน
567				รวม	
568				รวม	
569					
570					
571				รวม	
572				เทคนิคการแพทย์และหยา	
573				ค่าบริการให้การรับร	
574				ค่าบริการให้การรับร	
575				ค่าบริการให้การรับร	
576				รวม	
577				รวม	
578				รวม	
579				รวม	
580	3001211	เคลือบหลุมร่องฟันท46	฿250.00	ค่าบริการทางทันตกรรม	
581	3001212	เคลือบหลุมร่องฟันท17	฿250.00	ค่าบริการทางทันตกรรม	
582	3001213	เคลือบหลุมร่องฟันท27	฿250.00	ค่าบริการทางทันตกรรม	
583	3001214	เคลือบหลุมร่องฟันท37	฿250.00	ค่าบริการทางทันตกรรม	
584	3001215	เคลือบหลุมร่องฟันท47	฿250.00	ค่าบริการทางทันตกรรม	
585	3001216	ค่าพิมพ์มัลติสปีดเพื่อการพิมพ์มารดาหลังคลอด	฿300.00	ค่าบริการฝังเข็ม และค่าบริการให้การรับร	
586	3001217	ค่าอนิเมชันสุมันโพร สำหรับการรักษาโรคหอบหืด ภูมิแพ้ การฟื้นฟู	฿120.00	ค่าบริการฝังเข็ม และค่าบริการให้การรับร	
▶587	3001218	Sar CoV-2 Ag Rapid Test	฿250.00	ค่าตรวจวินิจฉัยทางเทคนิคการแพทย์และหยา	

PCUNonDrugItemsEditForm

ข้อมูลค่าบริการ

13

รหัส  ชื่อ Sar CoV-2 Ag Rapid Test

ราคา  หมวด

ลบรายการ  ปิดการใช้งาน

ตกลง  ปิด

หลังจากกดตกลงจะมีเลขรหัสขึ้นมา แล้วCopy เลขไว้

wait_hour	critical_value
0	
0	
0	
0	
0	
0	
0	
0	
0	
0	
0	
0	
0	
0	
0	
0	
0	
0	
0	
0	
0	
0	
0	
0	



14

เข้า Lab\_item อีกครั้ง กด Run

Query Builder Open Table lab\_items Run Exec Update Save Open Append TH EN VL Disable Highlight ช่วยเหลือ

Query Table Process List Script Options

select \* from lab\_items

Drag a column header here to group by that column

lab_items_c	lab_items_name	lab_type_c	lab_items_unit	lab_items_normal_value	lab_items_hint	lab_items_default_value	lab_items_c	service_prio	possible_v
192	PMN.		%				8	฿0.00	
193	A1C		%				3	฿150.00	
194	Remark		%				1	฿0.00	
195	Leucocytes						2	฿0.00	Neg
196	CD4		%				1	฿0.00	
197	Microfilaria						5	฿0.00	
198	HbA1C		%				1	฿0.00	
250	Micro Albumin			Negative			2	฿60.00	
*	252 Ser CoV-2 Ag Rapid test			Negative			0		
251	UrineAlbumin			Negative			2	฿50.00	Negative

Navigation icons: back, forward, search, etc.

Filter Index

Filter  Filter Search Field  Value

199 Records

- Fill Value
- Compare Field
- Excel Export
- HTML Export
- Open DBF
- Export DBF
- Print Preview
- Set Column Width
- Hide Column
- Set Caption
- Resync VN Field 0
- Resync AN Field 0
- Generate insert statement
- Edit Biptmap Picture
- Edit JPEG Picture
- Get Text
- Export data in column to file
- Get SOAP Dataset
- Upload SOAP Dataset
- Get SQLite Data
- Disable undo log
- Switch grid
- recovery log
- Merge

Options

Run Exec Update Save Open Append TH EN VL Disable Highlight ช่วยเหลือ

that column

value	lab_items_hint	lab_items_default_value	lab_items_	service_pri	possible_v	lab_icode	lab_items_s	req	specimen_	wait_hour	critical_value
			6	฿0.00	PRC=1unit		11		0	0	
			6	฿0.00	รุ่งทิวา		11		0	0	
			4	฿500.00		3001109	0		0	0	
			8	฿0.00			13		0	0	
			3	฿150.00			0		0	0	
			1	฿0.00			0		0	0	
			2	฿0.00	Neg		6		0	0	
			1	฿0.00			0		0	0	
			5	฿0.00			0		0	0	
			1	฿0.00			0		0	0	
			2	฿60.00		3000142	0		0	0	
			2	฿250.00		3001218	0		0	0	
			2	฿50.00	Negative	3000142	0		0	0	

Search Field Value

Administrator

16

คลิกขวาตรงช่องด้านหน้า

นำเลขรหัสมาลงที่ช่องนี้

15

17

กด Switch grid

Query Builder Open Table lab\_items Run Exec Update Save Open Append TH EN VL Disable Highlight ช่วยเหลือ

Query Table Process List Script Options

select \* from lab\_items

lab_items_code	lab_items_name	lab_type_code	lab_items_unit	lab_items_normal_value	lab_items_hint	lab_items_default_value	lab_items_group	service_price	possible_value	lab_routine	icode	lab_i
186	Type Blood						6	0	PRC=1unit			
187	ผู้ติดเชื้อ						6	0				
188	Donor Number						6	0	132.48.			
189	Type Blood.						6	0	PRC=1unit			
190	ผู้ติดเชื้อ.						6	0	รุ่นทิว บุตรพรหม			
191	CD4.						4	500			3001109	
192	PMN.		%				8	0				
193	A1C		%				3	150				
194	Remark		%				1	0				
195	Leucocytes						2	0	Neg			
196	CD4		%					0				
197	Microfilaria							0				
198	HbA1C		%					0				
250	Micro Albumin			Negative				60			3000142	
252	Sar CoV-2 Ag Rapid			Negative			2	250	Negative		3001218	
251	UrineAlbumin			Negative			2	50	Negative		3000142	

ดับเบิลคลิกที่ช่องนี้ในคอลัมน์  
possible\_value

18

Filter Index

Filter Search Field  Value

199 Records

CAPS NUM SCRL INS English 0 % Administrator

Query Builder Open Table lab\_items Run Exec Update Save Open Append TH EN VL Disable Highlight ช่วยเหลือ

Query Table Process List Script Options

select \* from lab\_items

พิมพ์ Negative/positive  
คนละบรรทัด

19

lab_items_code	lab_items_name	lab_type_code	lab_items
186	Type Blood		
187	ผู้เตรียม		
188	Donor Number		
189	Type Blood.		
190	ผู้เตรียม.		
191	CD4.		
192	PMN.		%
193	A1C		%
194	Remark		%
195	Leucocytes		
196	CD4		%
197	Microfilaria		
198	HbA1C		%
250	Micro Albumin		
252	Sar CoV-2 Ag Rapid		
251	UrineAlbumin		

possible\_value

Negative  
Positive

กด OK

20

OK Cancel

group	service_price	possible_value	lab_routine	icode	lab_i
6	0	PRC=1unit			
6	0				
6	0	132.48.			
6	0	PRC=1unit			
6	0	ผู้ทิวา บุตรพรหม			
4	500			3001109	
8	0				
3	150				
1	0				
2	0	Neg			
1	0				
5	0				
1	0				
2	60			3000142	
2	250	Negative		3001218	
2	50	Negative		3000142	

เสร็จแล้ว Update และกด Run อีกครั้ง

HOSxP : PCU

ระบบงานเชิงรับ ระบบบัญชี 1-8 ระบบงานอื่นๆ คลังสินค้า ระบบงานสำรวจข้อมูล Cloud Services รายงาน

Tools ระบบช่วยเหลือ Theme

21

กด Lab Order Design

- Backup data
- Offline Data sync
- HCIS Data import
- eCare data import
- กำหนดค่าผู้ใช้งานคลังสินค้า
- System setting
- Lab Order Design**
- SQL Query **Lab Order Design**
- Virtual Datacenter Server
- ส่งออก 18/21/43/50 ใหม่
- Datacenter synchronize
- Base data synchronize
- ประวัติการส่งข้อมูล
- Generate offline database
- SQL Trace
- ข้อมูลโรค
- Maintenance
- MySQL Monitor
- Upgrade Structure
- Linux - MySQL Install / Backup
- Report Designer
- BMS Bonjour Browser
- Test www

Drag a column header here to group by that column

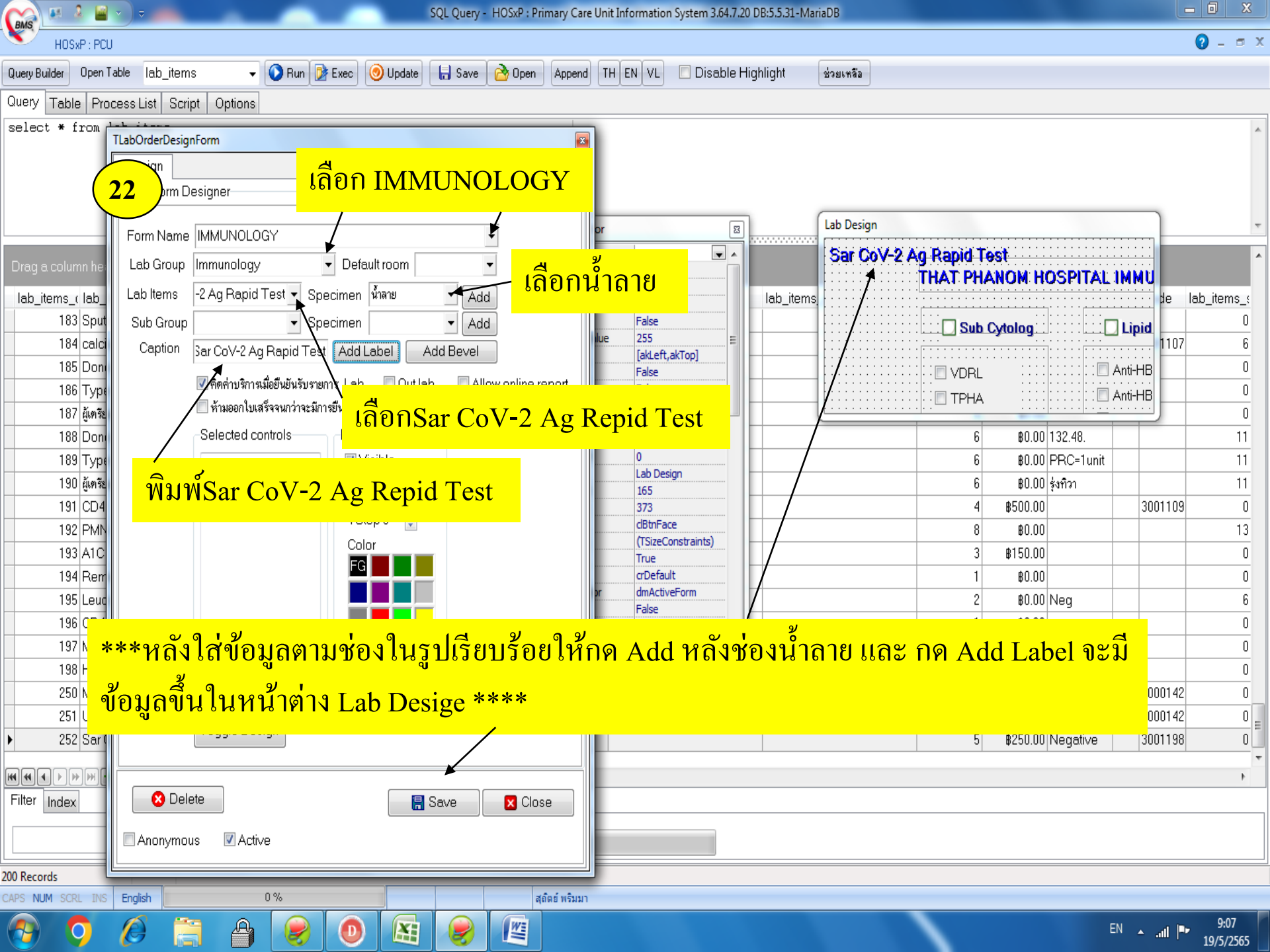
lab_items_c	lab_items_name	lab_type_c	lab_items_unit
189	Type Blood.		
190	ผู้เตรียม.		
191	CD4.		
192	PMN.	%	
193	A1C	%	
194	Remark	%	
195	Leucocytes		
196	CD4	%	
197	Microfilaria		
198	HbA1C	%	
250	Micro Albumin		Negati
251	UrineAlbumin		Negati
252	Sar CoV-2 Ag Rapid test		Negati

lab_items_c	service_pri	possible_v	lab_icode
6	฿0.00	PRC=1unit	
6	฿0.00	รุ่งทิวา	
4	฿500.00		3001109
8	฿0.00		
3	฿150.00		
1	฿0.00		
2	฿0.00	Neg	
1	฿0.00		
5	฿0.00		
1	฿0.00		
2	฿60.00		3000142
2	฿50.00	Negative	3000142
6	฿250.00	Negative	3001218

Filter Index

Filter  ใช้ Filter Search Field  Value

200 Records



22

เลือก IMMUNOLOGY

เลือกน้ำลาย

เลือกSar CoV-2 Ag Repid Test

พิมพ์Sar CoV-2 Ag Repid Test

\*\*\*หลังใส่ข้อมูลตามช่องในรูปเรียบร้อยแล้วให้กด Add หลังช่องน้ำลาย และ กด Add Label จะมีข้อมูลขึ้นในหน้าต่าง Lab Design \*\*\*

select \* from

**TLabOrderDesignForm**

Design

Lab Form Designer

Form Name: IMMUNOLOGY

Lab Group: Immunology

Lab Items: -2 Ag Rapid Test Specimen  Add

Sub Group: Specimen  Add

Caption: Sar CoV-2 Ag Rapid Test

คัดคำปรึกษาเมื่อยื่นรับรายการ Lab  Out lab

ห้ามออกใบเสร็จจนกว่าจะมีการยื่นรับรายการ Lab

Selected controls

Form grid

Visible

XStep 8

YStep 8

Color

Snap to grid

Anonymous  Active

**\*\*\* Lab Design จัดเรียงตามความต้องการ แล้วจึงกด Save \*\*\***

**Confirm**

Please confirm save ?

**Lab Design**

Sub Cytolog

Lipid Profile

VDR L

TPHA

Melioidosis

Z Ab

AFP

CEA

HBsAg PHA

HBsAg ELISA

Anti-HBs PHA

Anti-HBs ELISA

HCV ELISA

ASO

RF factor

Leptospirosis

CD4

Other

**Sar CoV-2 Ag Rapid Test**

Sar CoV-2 Ag Rapid Test

lab_items_c	lab_items_s
183	Sput
184	calci
185	Don
186	Type
187	ผู้ตจ
188	Don
189	Type
190	ผู้ตจ
191	CD4
192	PMN
193	A1C
194	Rem
195	Leuc
196	CD4
197	Micr
198	HbA
250	Micr
251	Urine
252	Sar

icode	lab_items_s
	0
3001107	6
	0
	0
	0
	11
	11
	11
3001109	0
	13
	0
	0
	0
	0
3000142	0
3000142	0
3001198	0